

О КОМПАНИИ

- «ВСО СтройПрофиль» является частью группы компаний «ВСО» и работает в области проектирования и производства конструкций из оцинкованного гнутого профиля, чернометаллических элементов и профилированного настила с 2008 года
- Производственная площадка расположена на границе Орловской и Липецкой областей, в непосредственной близости от динамично развивающихся регионов Центральной России
- Мощности производства составляют около 2 000 тонн оцинкованных конструкций в месяц
- Завод может изготовить в месяц 60 000 м² зданий
- Более 1 500 000 м² зданий для сельского хозяйства поставлено группой компаний «ВСО»
- На сегодняшний день разработаны и внедрены проекты разнообразных по размеру зданий: от миниферм до мегакомплексов



ГАРАНТИИ

В лице «ВСО СтройПрофиль» вы получаете надежного партнера, готового оказать профессиональную поддержку от начального этапа выбора проекта до поставки и монтажа на строительной площадке

Служба продаж:

Калужская обл., г. Обнинск, ул. Королева, 6Д

Тел.: 8-804-333-5004

Центральный офис:

г. Липецк, ул. Проспект Победы, д. 29

Тел.: 8 (4742) 77-98-66, 77-93-86

Производственная площадка:

Орловская обл., Краснозоренский район, д. Бегичево

Тел.: 8 (48663) 2-15-49

www.vsostroy.ru

www.vsoprofil.ru

ПТИЦЕВОДЧЕСКИЕ КОМПЛЕКСЫ

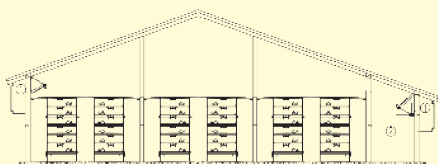
ПТИЦЕВОДЧЕСКИЕ КОМПЛЕКСЫ

НАЗНАЧЕНИЕ

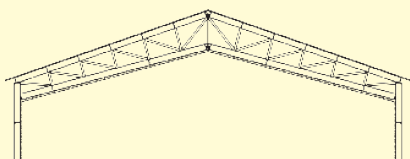
- Полный комплекс объектов птицеводческих ферм для производства мяса птицы (куры, утки, индейки)
- Площадки по откорму бройлеров, комплексы для родстада и реммолодняка, переходные галереи, ветлаборатории, дизбарьеры, санпропускники, инкубатории, котельные, административно-бытовые и другие помещения

РАЗНООБРАЗИЕ ПРОЕКТОВ

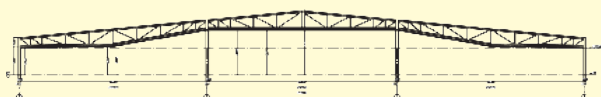
- Проект здания, разработанный для **технологии Patio**, позволяющей доинкубировать яйца непосредственно в птичнике



- **Здание с уклонным потолком** обеспечивает в ряде случаев наиболее эффективную работу вентиляции в индейководческих комплексах.



- **Трехпролетное здание (моноблок) под единой кровлей с шириной 72 м (3 x 24 м) или 54 м (3 x 18 м).** Объединение в моноблок позволяет значительно сократить расходы на отопление и эксплуатацию помещения. Использование единой рамной конструкции приводит к заметному снижению металлоемкости на 1 м², экономии фундаментов и более экономичному использованию площадей.



Собственный парк автотранспорта позволяет осуществить доставку конструкций до места строительства объекта **оперативно и в срок**

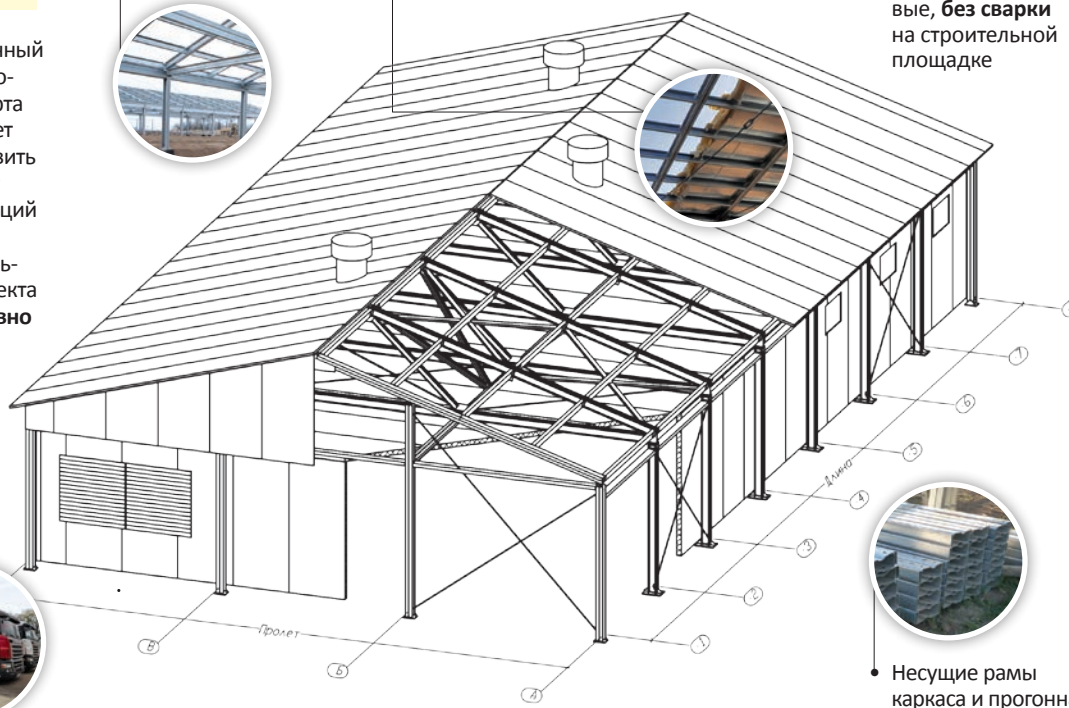


Металлический **каркас** реализован на основе оцинкованных стальных профилей. В качестве крепежа применяются оцинкованные болты – **гарантированная защита от коррозии**



Конструкции адаптированы к использованию оборудования фирм BigDutchman, Hartmann, Vencomatic, VDL Agrotech и других

Оптимальное соотношение «цена-качество»: листовая сборка для кровли, сэндвич-панели для стен



Здание на фундаментах, входящие в комплект технической документации, выдается на самой ранней стадии подготовки к реализации проекта



Здание устанавливается на **легкие точечные опоры** – железобетонные «стаканы» под колонны или на ленту



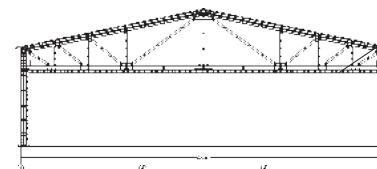
Несущие рамы каркаса и прогонная система из стальных профилей в сочетании с продольными связями обеспечивает **легкость и прочность** каркаса одновременно

Вес самого тяжелого элемента конструкции каркаса не превышает

100 кг

Высокая степень **антикоррозийной защиты:** класс цинкования – I (первый). Толщина цинкового покрытия не менее

275 г/м²



Крепление сэндвич-панелей внутри каркаса обеспечивает максимальную **санитарно-бактериологическую защиту**

ХАРАКТЕРИСТИКИ

- Ширина (основные корпуса): **15; 18; 21 и 24 м**
- Ширина (галереи, АБК): **3; 6; 9; 12; 15; 18 м**
- Высота: **от 3 до 6 м**
- Шаг колонн оптимальный, исходя их параметров объекта и района строительства

Все соединения каркаса – болтовые, **без сварки** на строительной площадке

Интересные факты



- Куры – самый распространенный вид домашней птицы. В 5-6 месячном возрасте они начинают яйцекладку и за год могут снести

150-200 и более яиц.

- Один американец в 1910 г. съел за завтраком

144 яйца.

- Человек слышит крик петуха на расстоянии

2 километров.

- Утята скороспелых мясных пород в 2-месячном возрасте достигают веса

2 кг.

- Самая крупная сельскохозяйственная птица – индейка. В возрасте шести месяцев индейки

весят **5-6 кг,**
индюки – **8-9 кг.**