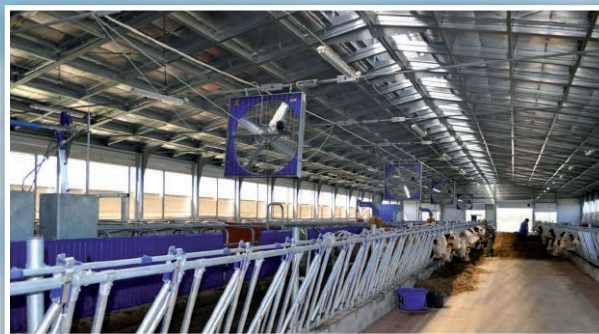


О КОМПАНИИ

- «ВСО СтройПрофиль» является частью группы компаний «ВСО» и работает в области проектирования и производства конструкций из оцинкованного гнутого профиля, чернометаллических элементов и профилированного настила с 2008 года
- Производственная площадка расположена на границе Орловской и Липецкой областей, в непосредственной близости от динамично развивающихся регионов Центральной России
- Мощности производства составляют около 2 000 тонн оцинкованных конструкций в месяц
- Завод может изготовить в месяц 60 000 м² зданий
- Более 1 500 000 м² зданий для сельского хозяйства поставлено группой компаний «ВСО»
- На сегодняшний день разработаны и внедрены проекты разнообразных по размеру зданий: от мини-КРС до мегаферм



ГАРАНТИИ

В лице «ВСО СтройПрофиль» вы получаете надежного партнера, готового оказать профессиональную поддержку от начального этапа выбора проекта до поставки и монтажа на строительной площадке

Служба продаж:

Калужская обл., г. Обнинск, ул. Королева, 6Д
Тел.: 8-804-333-5004

Центральный офис:

г. Липецк, ул. Проспект Победы, д. 29, оф. 412
Тел.: 8-4742-77-98-66, 77-93-86

Производственная площадка:

Орловская обл., Краснозоренский район, д. Бегичево
Тел.: 8-48663-2-15-49

www.vsostroy.ru

**МОЛОЧНЫЕ ФЕРМЫ
И КОМПЛЕКСЫ
ДЛЯ КРУПНО-РОГАТОГО СКОТА**

МОЛОЧНЫЕ ФЕРМЫ И КОМПЛЕКСЫ ДЛЯ КРУПНО-РОГАТОГО СКОТА

НАЗНАЧЕНИЕ

- Полный комплекс объектов животноводческих ферм: коровники, телятники, доильно-молочные блоки, переходные галереи, сенохранилища
- Возможно любое содержание животных в зависимости от технологии – привязное или беспривязное

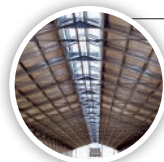
ТЕХНИЧЕСКИЕ РЕШЕНИЯ

- Каркас металлический на основе оцинкованных холодногнутых профилей
- Все соединения каркаса – болтовые, без сварки на строительной площадке
- В качестве закладных могут поставляться химические анкерные болты
- Соединение элементов осуществляется с помощью плоских изделий, покрытых цинконаполненным составом

ПРЕИМУЩЕСТВА

- Коррозионно-стойкий каркас
- Точечные фундаменты: экономия расходных материалов и высокая скорость монтажа
- Многовариантность ограждающих конструкций: свобода выбора
- Конструкции адаптированы к использованию оборудования фирм DeLaval, GEA WestfaliaSurge, Boumatic, Fullwood, Maratec
- Легкий и быстрый монтаж – экономия бюджетных средств

- Для организации естественного освещения применяются светопрзрачные участки кровли



- Аэрационный незадуваемый фонарь

- Ограждающие конструкции: различные варианты – сэндвич-панели, листовая сборка, профилированный лист



- Здание устанавливается на легкие точечные опоры – железобетонные «стаканы» под колонны или на ленту

- Количество, расположение и размеры ворот по торцам здания определяются технологией

- Высокая степень антикоррозийной защиты: класс цинкования – I (первый). Толщина цинкового покрытия не менее **275** г/м²

- Задание на фундаменты выдается на стадии коммерческого предложения

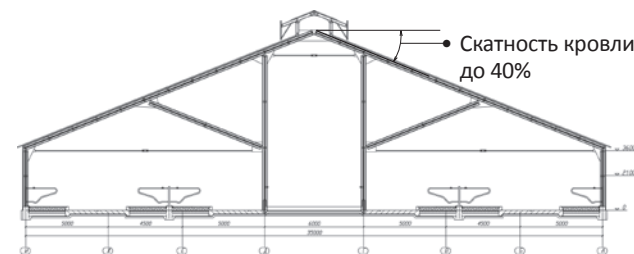
- **6** месяцев уходит на строительство комплекса КРС на 1200 голов силами группы компаний «ВСО»

- Вес самого тяжелого элемента конструкции каркаса не превышает **100** кг

- Собственный парк авто-транспорта позволяет осуществить доставку конструкций до места строительства объекта оперативно и в срок



- **9** машинами можно перевезти каркас коровника на 600 голов



ХАРАКТЕРИСТИКИ

- Ширина (коровники) **24; 32,2; 35; 60 м**
- Ширина (телятник) **28,8 м**
- Ширина (сопутствующие постройки) **6; 18; 21; 24 м**
- Высота по стене **от 2,4 до 4,2 м**

О коровах



- Люди и коровы существуют вместе уже 8 тысяч лет.

- Коровы в течение одной минуты делают движения челюстью до **100** раз.

- На данный момент самым дорогим мясом в мире считается «мраморная говядина» – одна из японских видов коров. Разводили этих животных только в Японии, с ними обходились со всеми почестями, кормили только самыми лучшими травами, их каждый день натрали sake и даже поили пивом.

- Корова в течение жизни даёт около **200 000** стаканов молока.