

О КОМПАНИИ

- «ВСО СтройПрофиль» является частью группы компаний «ВСО» и работает в области проектирования и производства конструкций из оцинкованного гнутого профиля, чернометаллических элементов и профилированного настила с 2008 года
- Производственная площадка расположена на границе Орловской и Липецкой областей, в непосредственной близости от динамично развивающихся регионов Центральной России
- Мощности производства составляют около 2 000 тонн оцинкованных конструкций в месяц
- Завод может изготовить в месяц 60 000 м² зданий
- Более 1 500 000 м² зданий для сельского хозяйства поставлено группой компаний «ВСО»
- На сегодняшний день разработаны и внедрены проекты разнообразных по размеру зданий: от миниферм до мегакомплексов



ГАРАНТИИ

В лице «ВСО СтройПрофиль» вы получаете надежного партнера, готового оказать профессиональную поддержку от начального этапа выбора проекта до поставки и монтажа на строительной площадке

Служба продаж:

Калужская обл., г. Обнинск, ул. Королева, 6Д
Тел.: 8-804-333-5004

Центральный офис:

г. Липецк, ул. Проспект Победы, д. 29
Тел.: 8 (4742) 77-98-66, 77-93-86

Производственная площадка:

Орловская обл., Краснозоренский район, д. Бегичево
Тел.: 8 (48663) 2-15-49

www.vsostroy.ru

www.vsoprofil.ru

СВИНОВОДЧЕСКИЕ КОМПЛЕКСЫ

СВИНОВОДЧЕСКИЕ КОМПЛЕКСЫ

НАЗНАЧЕНИЕ

- Полный комплекс объектов животноводческих ферм: корпуса санпропускников, осеменения, ожидания, опороса, дорастивания и откорма, переходные галереи, ветлаборатории, административно-бытовые и другие помещения
- Комплексы замкнутого цикла, площадки репродуктора и откорма

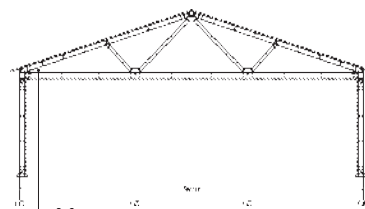
ТЕХНОЛОГИИ, УСКОРЯЮЩИЕ СТРОИТЕЛЬСТВО

- Применение быстровозводимых конструкций на болтовых соединениях в сочетании с технологией ФПС – фундаментов в пробитых скважинах – позволяет значительно ускорить строительство.
- Под каждым корпусом свиного комплекса находится специальный навозосборник – своеобразный бассейн из противодиффузионного полимерного экрана из гибкого, непроницаемого для жидкости материала. Навозосборник, разработанный компанией «ВСО СтройПрофиль» обладает отличными экологическими и гидроизоляционными характеристиками при невысокой стоимости и быстром монтаже.

ВОЗМОЖНОСТИ

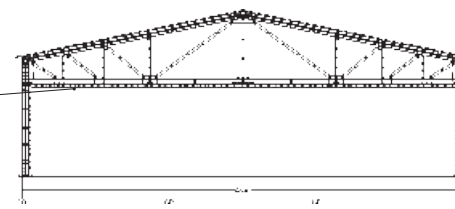
- Конструкции адаптированы к использованию оборудования фирм BigDutchman, SchulzSystemtechnik, Schauer, Bauer, Wesstron
- Собственный парк автотранспорта позволяет осуществить доставку конструкций до места строительства объекта оперативно и в срок

- Металлический каркас реализован на основе оцинкованных стальных профилей. В качестве крепежа применяются оцинкованные болты – **гарантированная защита от коррозии**



- Минимальная строительная высота фермы (0,5-0,6 м) снижает площадь обшивки

- Крепление сэндвич-панелей внутри каркаса обеспечивает максимальную санитарно-бактериологическую защиту



ХАРАКТЕРИСТИКИ

- Ширина (основные корпуса): **18; 21 и 24 м**
- Ширина (галереи, АБК и санпропускников): **3; 6; 9; 12; 15; 18 м**
- Высота: **от 3 до 6 м**
- Шаг колонн оптимальный, исходя их параметров объекта и района строительства

- Несущие рамы каркаса и прогонная система из стальных профилей в сочетании с продольными связями обеспечивает **легкость и прочность** каркаса одновременно



- **Оптимальное соотношение «цена-качество»:** листовая сборка для кровли, сэндвич-панели для стен

- Высокая степень **антикоррозийной защиты:** класс цинкования – I (первый). Толщина цинкового покрытия не менее **275 г/м²**

- **Задание на фундаменты,** входящие в комплект технической документации, выдается на самой ранней стадии подготовки к реализации проекта

- Все соединения каркаса – болтовые, **без сварки** на строительной площадке

- Здание устанавливается на **легкие точечные опоры** – железобетонные «стаканы» под колонны или на ленту

- **3** машинами можно перевезти каркас среднего свинарника



- **5-7** месяцев уходит на строительство свиного комплекса на **2240** репродуктивных свиноматок силами группы компаний «ВСО»

- Вес самого тяжелого элемента конструкции каркаса не превышает **100 кг**

О СВИНЯХ



- Визг свиньи может достигать **115** децибел, на 3 дБ выше, чем звук сверхзвукового авиалайнера.

- Свиньи на редкость чистоплотны. Сразу после заселения они выделяют в своем загоне зоны – туалет и зону отдыха.

- Свинья рождает от **8 до 12** поросят за раз.

- Свиньи вынашивают детенышей **3** месяца **3** недели и **3** дня.